



# ÉTABLISSEMENTS DE TYPE J ET U : FORMATION À L'ÉVACUATION HORIZONTALE - INCP06

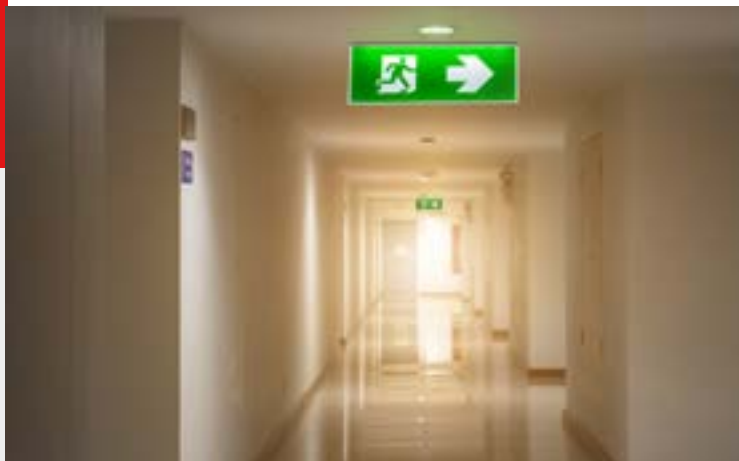
(Type de bâtiments concernés : ERP)

Formation obligatoire



Les règlements de sécurité des structures d'accueil pour personnes âgées et pour personnes handicapées (art. J 35 et J 39) et des établissements de soins (art. U 43) obligent à former le personnel en matière de sécurité, régulièrement en type U et deux fois par an en type J. Cette formation doit porter sur l'utilisation des moyens de secours et la conduite à tenir en cas d'incendie, et plus précisément sur l'évacuation du public par transfert horizontal avant l'arrivée des secours et l'exploitation du système de sécurité incendie (SSI).

Sécurité incendie



## PROGRAMME

### Le feu et la prévention

- Les principales causes d'incendie
- Les effets de l'incendie sur l'homme
- Le triangle du feu
- Les modes de propagation
- Les objectifs de la prévention
- Le contexte réglementaire

### Le service de sécurité incendie

- Le contexte réglementaire des hôtels
- Le service de sécurité incendie
- Les risques particuliers des hôtels

### Protection, alarme et alerte des secours

- La protection individuelle face à un incendie
- Le système de sécurité incendie
- La levée de doute
- Prévenir et accueillir les secours

### Exercice d'évacuation sur site

- La procédure d'évacuation du site
- Organisation d'un exercice d'évacuation
- Débriefing en salle



## OBJECTIFS DE LA FORMATION

- Comprendre le mécanisme de développement d'un feu
- Connaître les risques particuliers des ERP de types J et U en matière de sécurité incendie
- Appréhender les grands principes de la prévention incendie
- Savoir agir devant un début d'incendie et procéder à l'évacuation du public par transfert horizontal avant l'arrivée des secours
- Savoir exploiter le système de sécurité incendie
- Manipuler un extincteur



## PUBLIC CONCERNÉ

Les membres du personnel



## DURÉE

1/2 journée de formation

## Combattre un début d'incendie

- Les classes de feux
- Les différents types d'extincteurs
- La manipulation des différents types d'extincteurs
- Exercice pratique sur simulateur d'incendie (bac à feu réel)

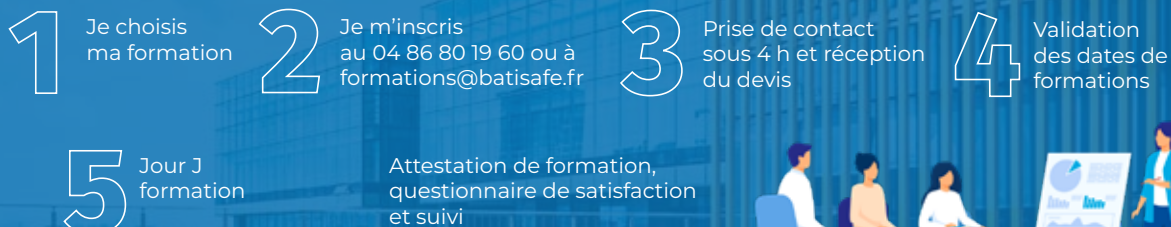
Pour tout renseignements  
contactez le **04 86 80 19 60**  
ou par e-mail à **formations@batisafe.fr**

## Votre interlocutrice formations dédiée

**Clémence CARRAZ**

*Référente administrative, pédagogique et accessibilité PSH*

### Délai d'accès à la formation



N.B. : Taux d'abandon 0 %

**Prérequis :** Aucun prérequis n'est nécessaire pour participer à nos formations.

Moyens humains	Moyens techniques	Évaluation
Fort d'une expérience de terrain nos formateurs sont confrontés aux différents aspects techniques et réglementaires dans leur projet, ce qui permet de transmettre leur <b>savoir</b> acquis au cours de ceci. Votre <b>référente</b> administrative est l'interlocuteur unique pour une gestion et un <b>suivi optimum</b> de vos dossiers.	<b>Cours interactif</b> en vidéo projection, documentation adaptée au niveau à partir de la réglementation en vigueur, études de cas issues de situations réelles avec ou non le matériel spécifique, matériels de travail collaboratif, locaux fonctionnels et un espace de pause.	Un <b>QCM</b> pour évaluer les connaissances des stagiaires sur le sujet sera remis avant et après la formation afin de mesurer <b>l'évolution des compétences</b> acquises au cours de la session.

Toutes nos formations inter-entreprise sont accessibles aux personnes en situation de handicap (pour les formations à Lyon et Paris, nous louons des salles accessibles aux PSH). Concernant les formations intra-entreprise, l'employeur se doit d'avoir un lieu adapté pour accueillir la formation de ses salariés en situation de handicap.



## Nos tarifs

À distance		
Intra/Inter	Durée (jour)	Tarif (€ HT)
Inter	1 jour	590 € HT
Inter	2 jours	950 € HT
Intra	sur demande	

### Présentiel

Intra/Inter	Durée (jour)	Tarif (€ HT)
Inter	1 jour	750 € HT
Inter	2 jours	1100 € HT
Inter	3 jours	1 650 € HT
Intra	sur demande	

**33**  
formations

**469**  
personnes formées  
en 2023

**8,7/10**  
de satisfaction  
en 2023